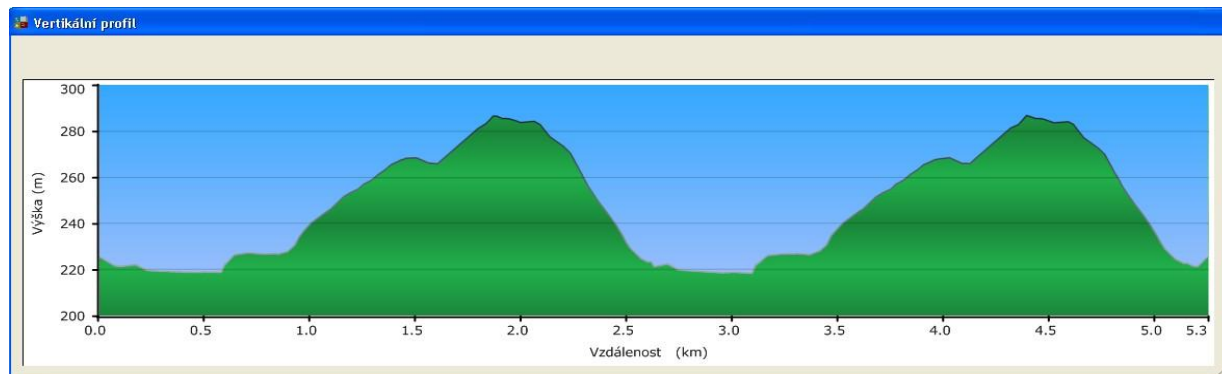


Běh na Kraví horu

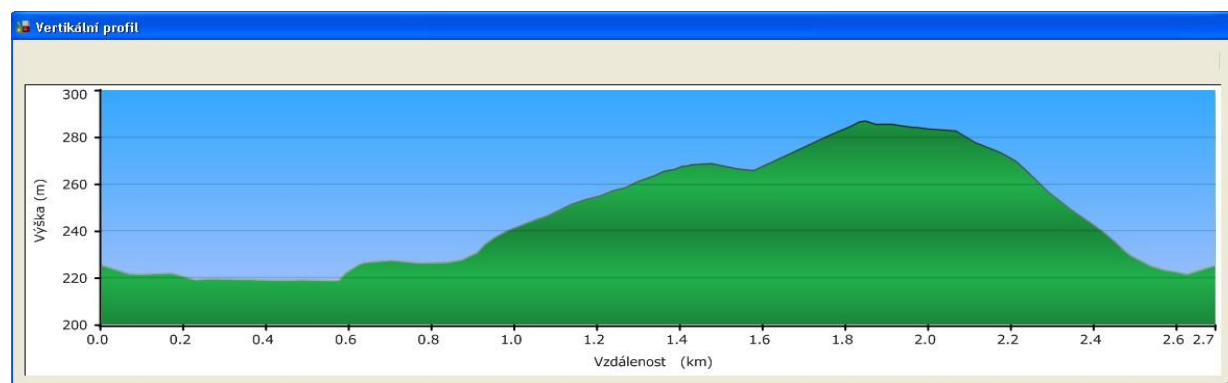
3. závod ZBP

Datum: 28.11.2010 - neděle
Prezence: 9:30-10:15 – loděnice pod přehradou (hradem)
Start: hlavní závod – 10:30 hod., běh pro přátele běhu a příchozí - 10:15 hod.
Délka tras: Ž – 2,7 km, M+V – 5,3 km, NOVINKA – běh pro přátele běhu a příchozí 1,2 km
Místo startu: Znojmo – loděnice u Obří hlavy – most přes řeku Dyji pod přehradou
Trať hl.závod: profil zvlněný, 30% asfalt, 70% terén, v prvním stoupání zúžení tratě
Startovné: 40 Kč
Informace: Petr Halbrštat, GSM: 603 453 708, e.mail: halbrstatpetr@email.cz

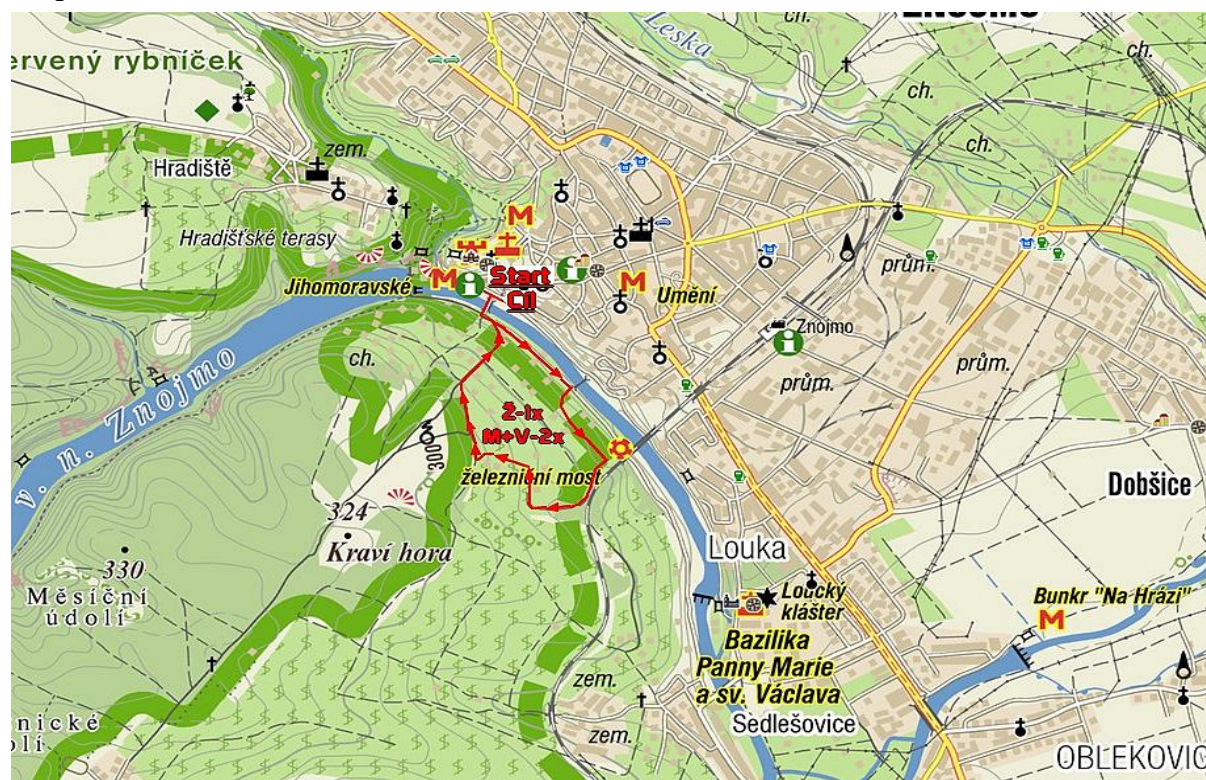
Profil tratě hlavního závodu 5,3 km M+V



Profil tratě hlavního závodu 2,7 km Ž



Mapa tratě hlavního závodu



NOVINKA ZBP – běh pro přátele běhu a příchozí 1,2 km

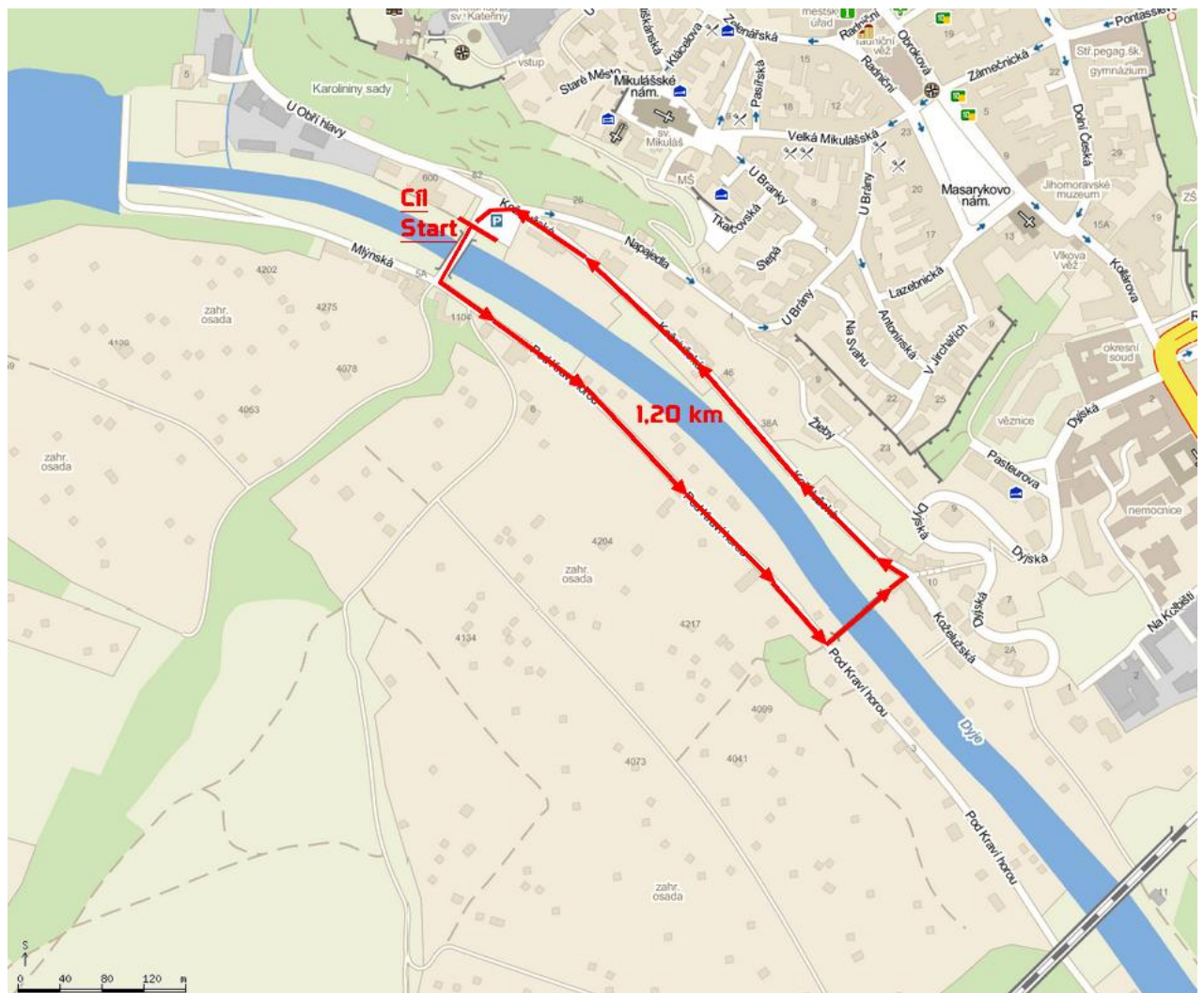
Novinka pro fandící diváky, přátele běhu, a pro ty, co si chtějí dokázat, že to také zvládnou, jenom si ještě netroufnou na větší závodění. Ale i pro ty, co se budou chtít jenom zahřát.

Lehká trasa po asfaltovém povrchu a chodnicích kolem řeky Dyje s minimálním převýšením za podpory těch, co budou závodit jako o život v hlavním závodě.

Kdo si tento běh nezkusí, nepozná silný pocit běžecké sounáležitosti, pocit z dobrého výkonu v rámci svých možností a nepozná pocity těch, kteří běží hlavní závod.

- Běží každý, kdo si to chce zkusit.
- Běží ten, kdo si myslí, že na hlavní závod nemá.
- Běží ten, kdo se chce pokusit připravit na budoucí hlavní závody.
- Běží ti, kteří chtějí běžet pro sebe a radost z běhu (po běhu) za to, že to dokáží.
- Běží i diváci, aby podpořili natěšené účastníky hlavního závodu.
- Běží i ti, co nejsou vyjmenováni.
- Mohou běžet ti, kteří chtějí podpořit běh, i účastníci hlavního závodu.
- Neběží ti, kteří opravdu nemohou – ti hlučně fandí.
- Neběží organizátoři – ti měří, organizují a hlídají.
- Neběží bábovky a radilové.
- Běháme nejenom pro výkony, ale hlavně pro radost z toho, že můžeme pro sebe něco udělat.

Mapa tratě - běh pro přátele běhu a příchozí 1,2 km



Nejlepší časy Běhu na Kraví horu (7.ročník)

Trať 5.280 metrů

1	Jankovskij A. ml.	18:17	45	Chmelíř	23:15
2	Kohoutek	18:23	46	Cejpek	23:17
3	Palko	18:24	47	Kališ	23:20
4	Balcar	18:58	48	Jelínek	23:34
5	Kolínek	19:06	49	Nechvátal	23:35
6	Vyžrálek	19:29	50	Hrubý J.	23:35
7	Vajčner	19:45	51	Burian	23:40
8	Patočka	19:56	52	Macák	23:40
9	Fučík	20:01	53	Hrubý K.	23:51
10	Kučera	20:05	54	Roupec	23:52
11	Čabala	20:16	55	Podzimek K. st.	23:58
12	Kratochvíl	20:24	56	Puchner	24:00
13	Scherrer	20:30	57	Měřínský	24:16
14	Slatinský L.	20:30	58	Pokorný P.	24:23
15	Růžička	20:37	59	Schlesinger	24:41
16	Jankovskij A. St.	20:41	60	Havránek	24:48
17	Slatinský M.	20:54	61	Palaš	24:51
18	Toman	20:54	62	Kalus	25:25
19	Antoš	20:56	63	Pokorný L.	25:51
20	Pospíšil	21:01	64	Slatinský P.	25:51
21	Podzimek K. ml.	21:03	65	Dadák	25:57
22	Herzig	21:07	66	Fiala	26:02
23	Benda	21:09	67	Ondroušek	26:11
24	Nožka	21:09	68	Král	26:12
25	Motálek	21:10	69	Halbrštat	26:23
26	Marzini	21:14	70	Vejchoda	26:27
27	Fikáček	21:16	71	Šťastník	26:33
28	Pilát Z.	21:16	72	Marek	26:43
29	Gajdoš	21:20	73	Zahradník	26:47
30	Mikulášek	21:22	74	Pích	26:50
31	Michalec	21:30	75	Novotný	26:58
32	Doležal	21:59	76	Svoboda	27:07
33	Ptáček	22:14	77	Mejzlík	27:10
34	Macek	22:17	78	Kitner	27:12
35	Jahn	22:24	79	Januška	27:29
36	Vondruška	22:26	80	Kubiček	27:39
37	Durák	22:28	81	Fuxa	28:13
38	Homolka	22:35	82	Klein	28:15
39	Karlík	22:46	83	Sochor L.	28:50
40	Hubený	22:53	84	Urbánek	30:35
41	Sochor M.	22:54	85	Lech	31:51
42	Gross	23:01	86	Klouda	32:20
43	Toman J.	23:09	87	Pilát L.	34:12
44	Rýznar	23:13			

Nejlepší časy Běhu na Kraví horu (7.ročník)

Trat' 2.740 metrů

1	Šaršonová	10:31	15	Fučíková	12:52
2	Doubková	11:03	16	Pichová	12:52
3	Vondrušková	11:06	17	Moravcová	12:54
4	Hlavatá	11:07	18	Kitnerová	13:00
5	Balcarová	11:09	19	Kutrová	13:45
6	Jägerová	11:24	20	Mohelská	14:14
7	Palková K.	11:27	21	Vnuková	14:16
8	Michalcová	11:32	22	Bartelová	14:51
9	Durdiaková	11:51	23	Vrábelová	15:04
10	Pokorná	12:24	24	Doležalová	15:55
11	Weiserová	12:26	25	Palková L.	16:06
12	Veselá	12:42	26	Sklenská	16:33
13	Kopecká	12:49			
14	Bulantová	12:50			